



**Nordzucker Polska**

Member of Nordzucker Group



## **Kampania 2010 w Nordzucker Polska S.A.**

**STC Warszawa 2011**

- **Dane surowcowe**
- **Dane produkcyjne**
- **Zakłócenia i awarie**
- **Bezpieczeństwo pracy**
- **System zarządzania**
- **Inwestycje 2010**

Dateiname: NZP\_STC\_Votr-Wawro\_2011-02-17.ppt

Verantwortlicher: dr inż. P.Wawro

Ersteller: dr inż. P.Wawro, Paweł Tadeusz

Stand: 2011-02-17

Animation: tak

Sprache: polski



**Nordzucker Polska**

Member of Nordzucker Group



## **Kampania 2010 w Nordzucker Polska S.A.**

STC Warszawa 2011

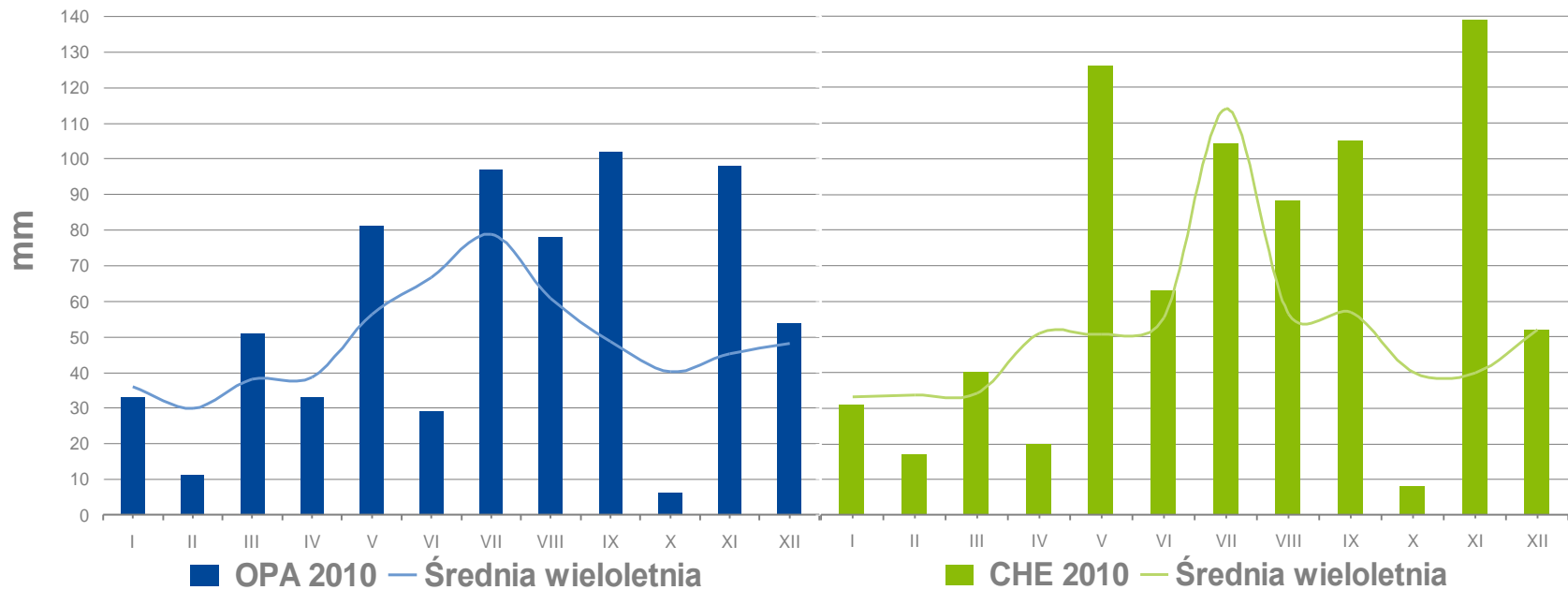
- **Dane surowcowe**
- **Dane produkcyjne**
- **Zakłócenia i awarie**
- **Bezpieczeństwo pracy**
- **System zarządzania**
- **Inwestycje 2010**



# Kampania 2010

## Dane surowcowe

### Opady

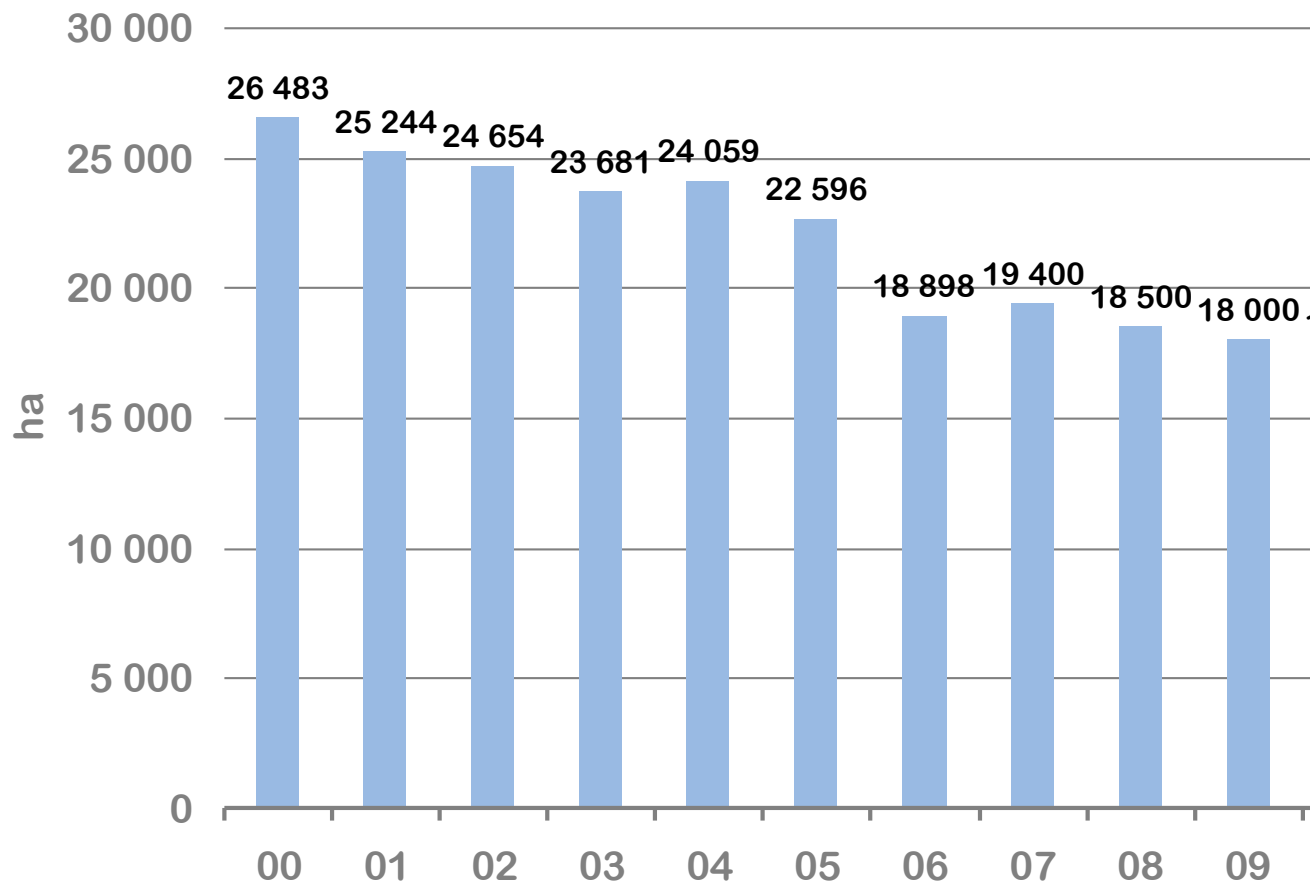




# Kampania 2010

## Dane surowcowe

### Powierzchnia uprawy

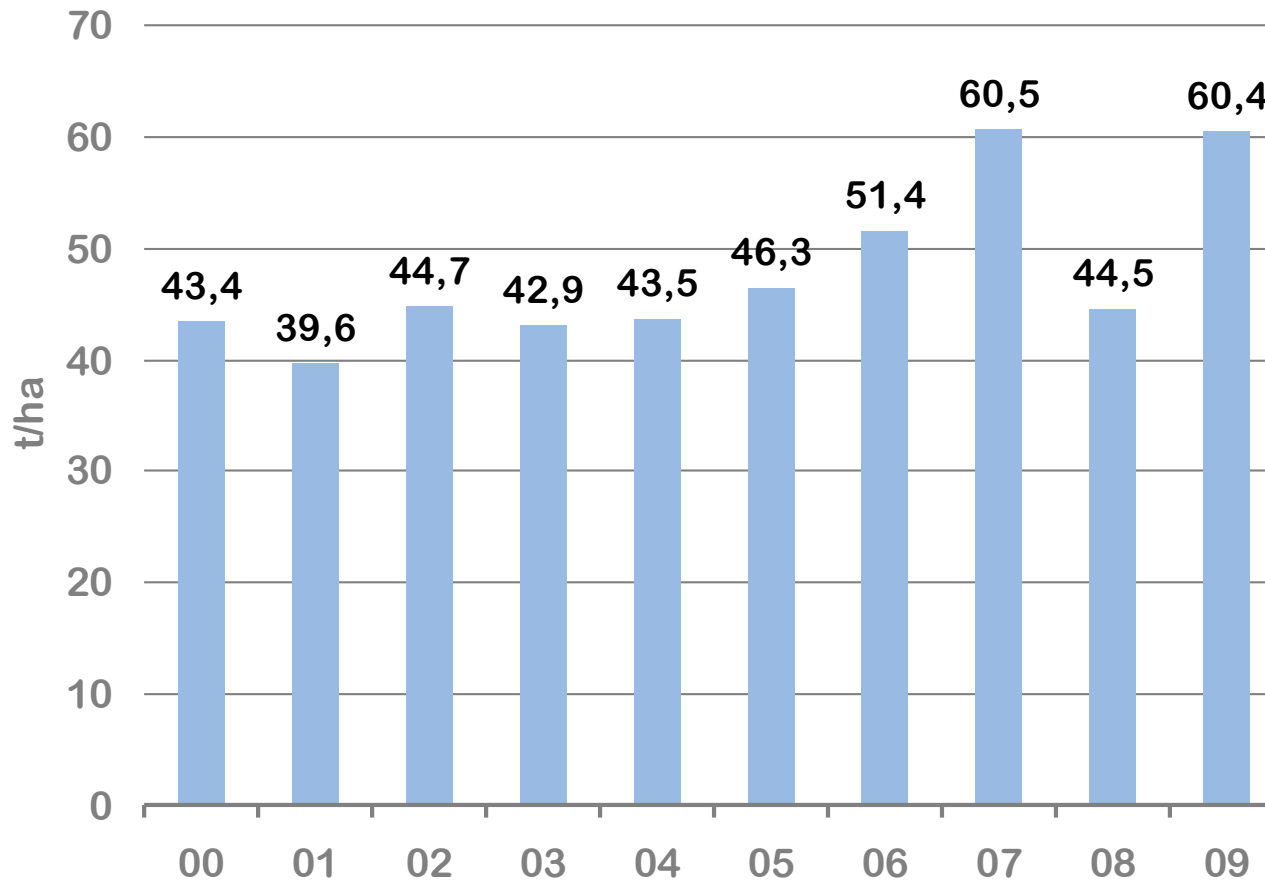




# Kampania 2010

## Dane surowcowe

Plon





**Nordzucker Polska**

Member of Nordzucker Group



## **Kampania 2010 w Nordzucker Polska S.A.**

STC Warszawa 2011

- Dane surowcowe
- **Dane produkcyjne**
- Zakłócenia i awarie
- Bezpieczeństwo pracy
- System zarządzania
- Inwestycje 2010



## Kampania 2010 Dane produkcyjne

---

	CHE	OPA*	NZP	
Początek kampanii	29-09-2010	29-09-2010	<b>29-09-2010</b>	
Koniec kampanii	15-12-2010	25-12-2010	<b>25-12-2010</b>	
Długość kampanii (dni)	78	87	<b>82</b>	
Przerób buraków (ton)	486.000	550.000	<b>1036.000</b>	
Produkcja cukru (ton)	72.000	83.000	<b>155.000</b>	

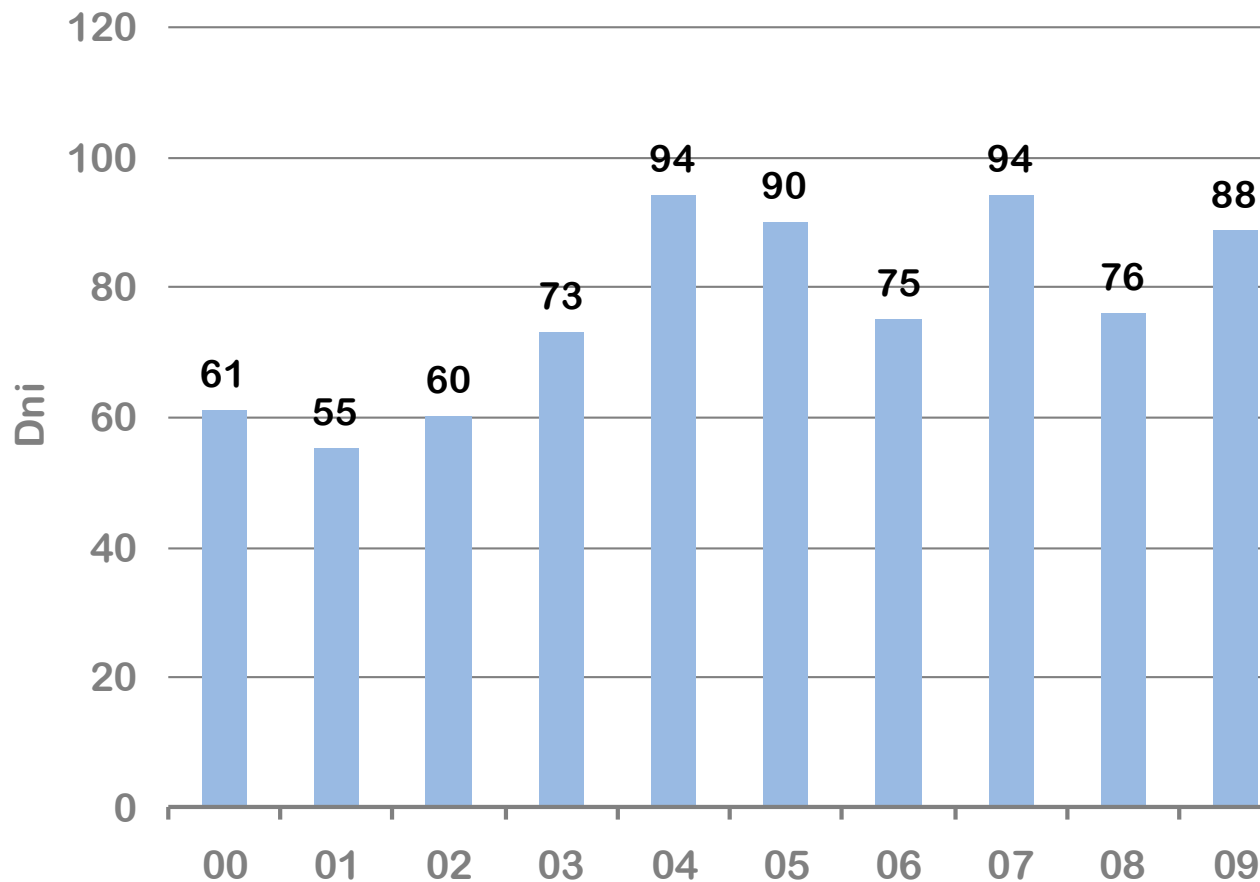
\*Łącznie z przerobem usługowym

# Kampania 2010

## Dane produkcyjne

---

### Długość kampanii





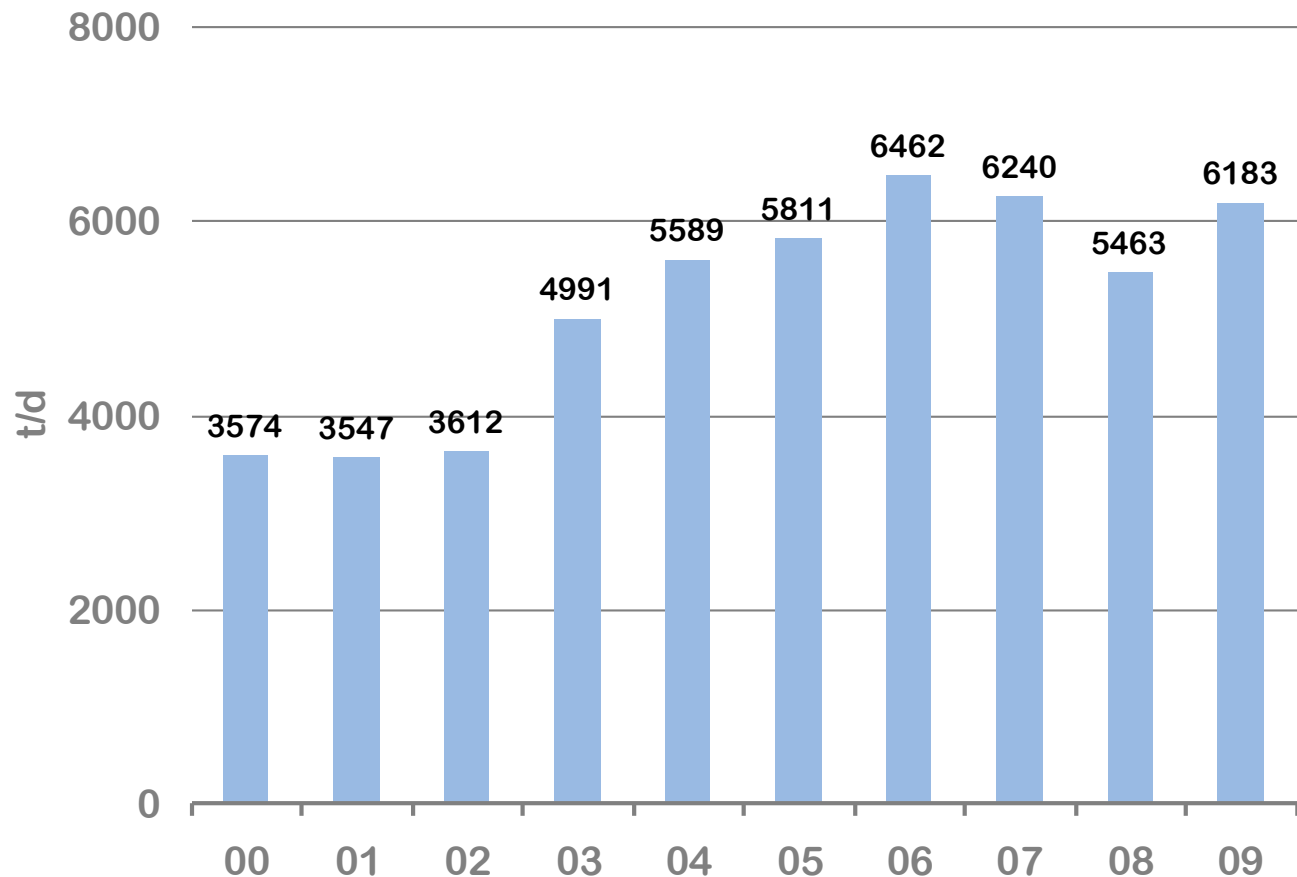


# Kampania 2010

## Dane produkcyjne

---

Średni przerób dobowy

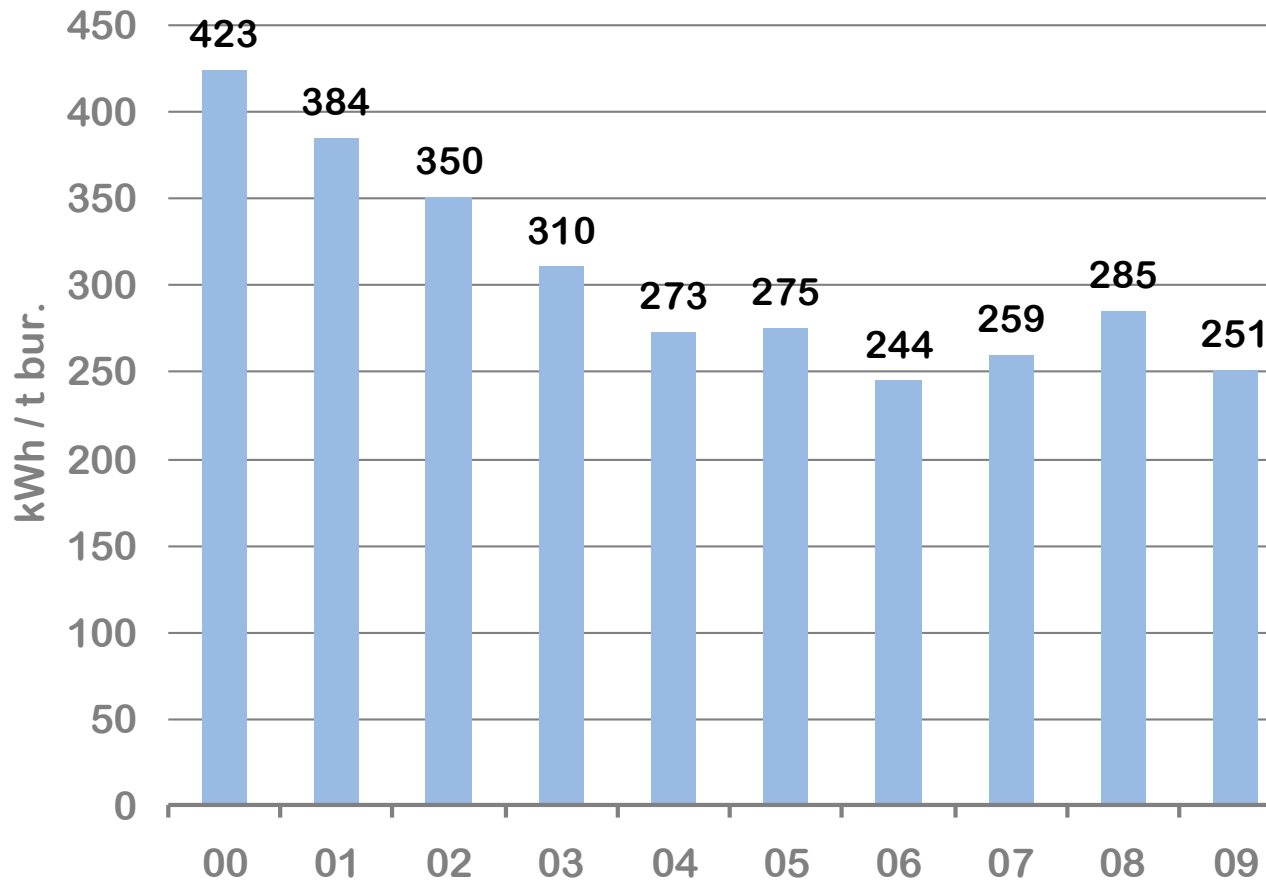


# Kampania 2010

## Dane produkcyjne

---

### Energia w kotłowni

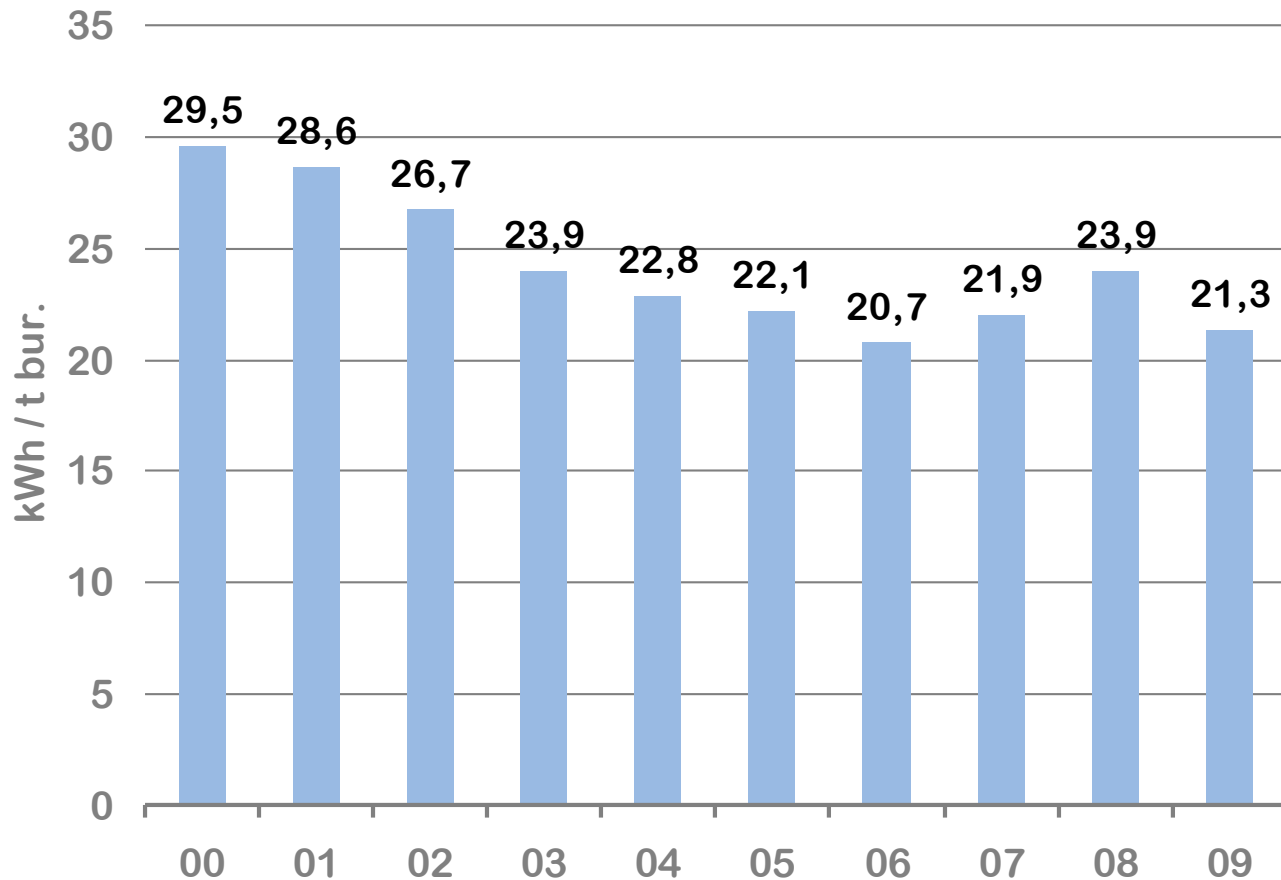


# Kampania 2010

## Dane produkcyjne

---

### Energia elektryczna netto

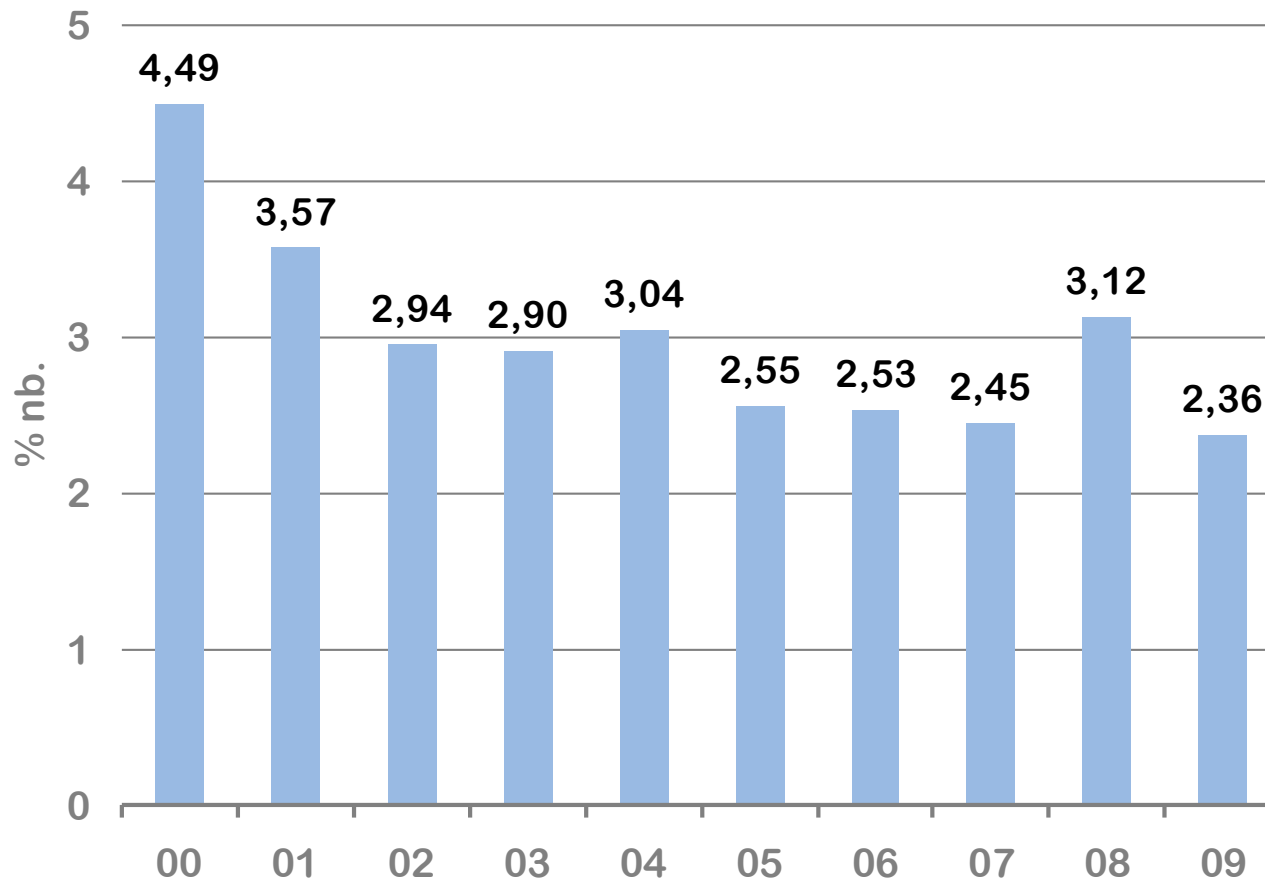


# Kampania 2010

## Dane produkcyjne

---

### Zużycie kamienia





**Nordzucker Polska**

Member of Nordzucker Group



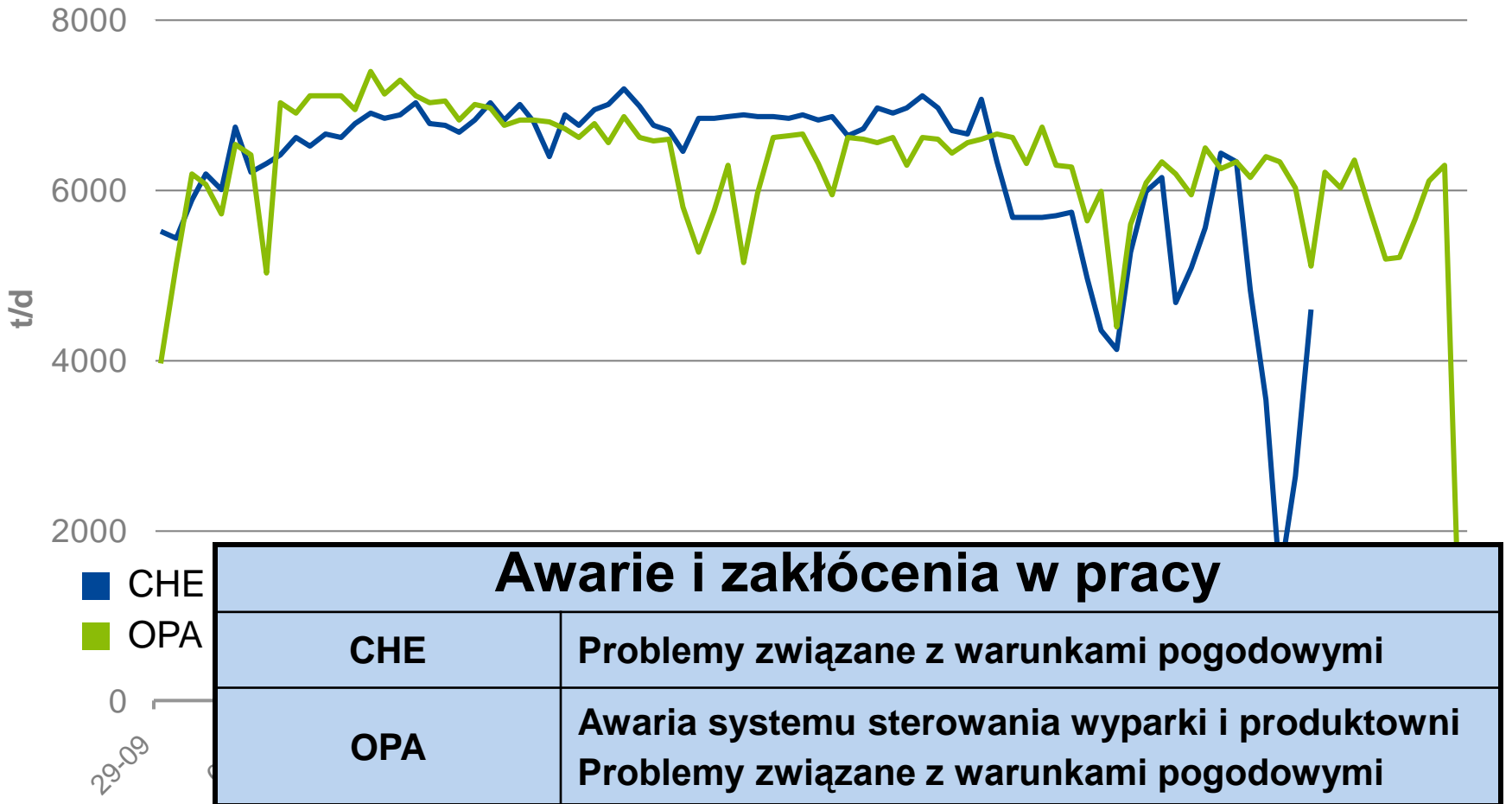
## **Kampania 2010 w Nordzucker Polska S.A.**

STC Warszawa 2011

- Dane surowcowe
- Dane produkcyjne
- **Zakłócenia i awarie**
- Bezpieczeństwo pracy
- System zarządzania
- Inwestycje 2010



## Kampania 2010 Zakłócenia i awarie





**Nordzucker Polska**

Member of Nordzucker Group



## **Kampania 2010 w Nordzucker Polska S.A.**

STC Warszawa 2011

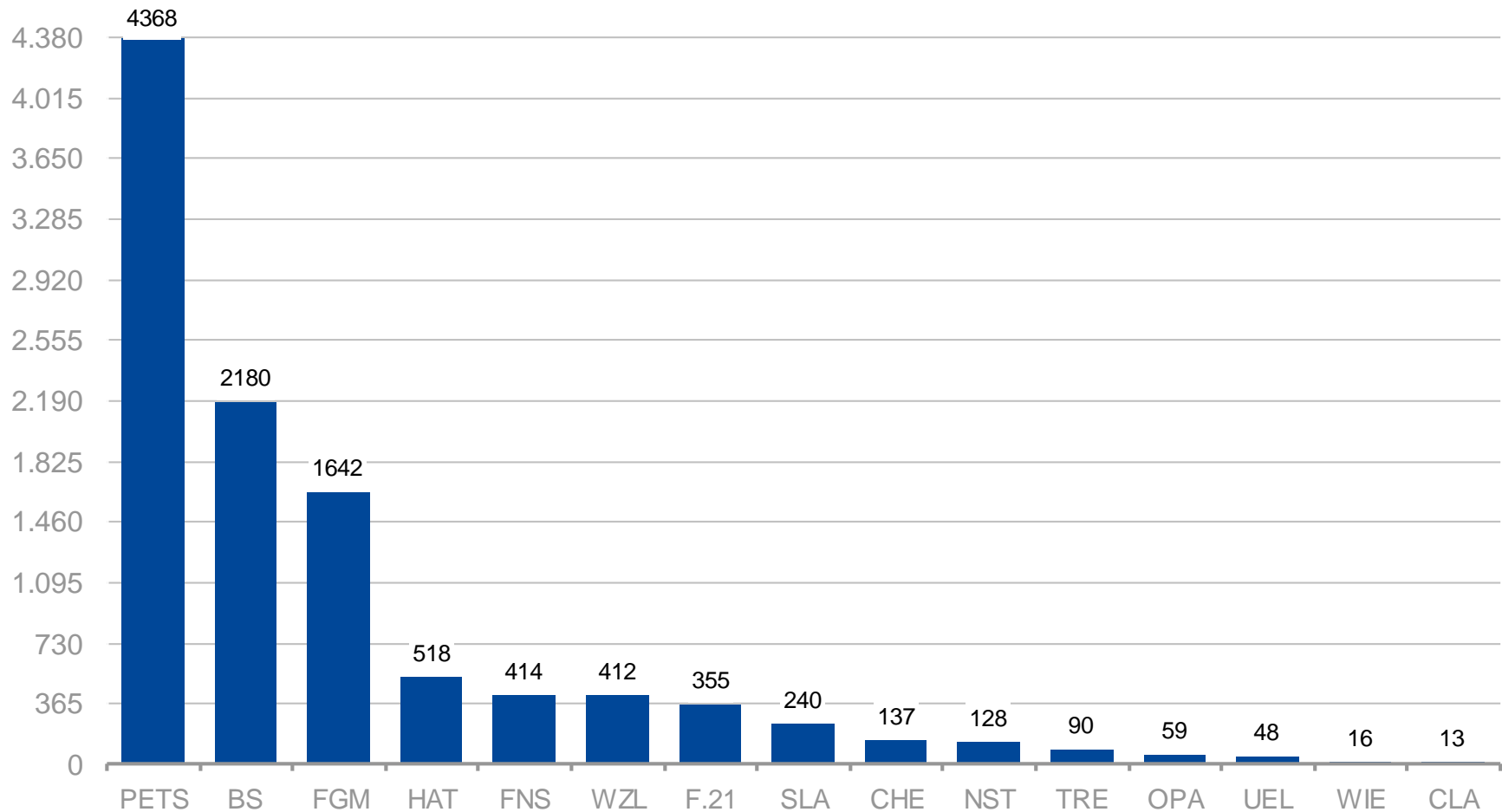
- Dane surowcowe
- Dane produkcyjne
- Zakłócenia i awarie
- **Bezpieczeństwo pracy**
- System zarządzania
- Inwestycje 2010



# Bezpieczeństwo pracy

## Ilość dni bez wypadku

Stan: 31-12-2010

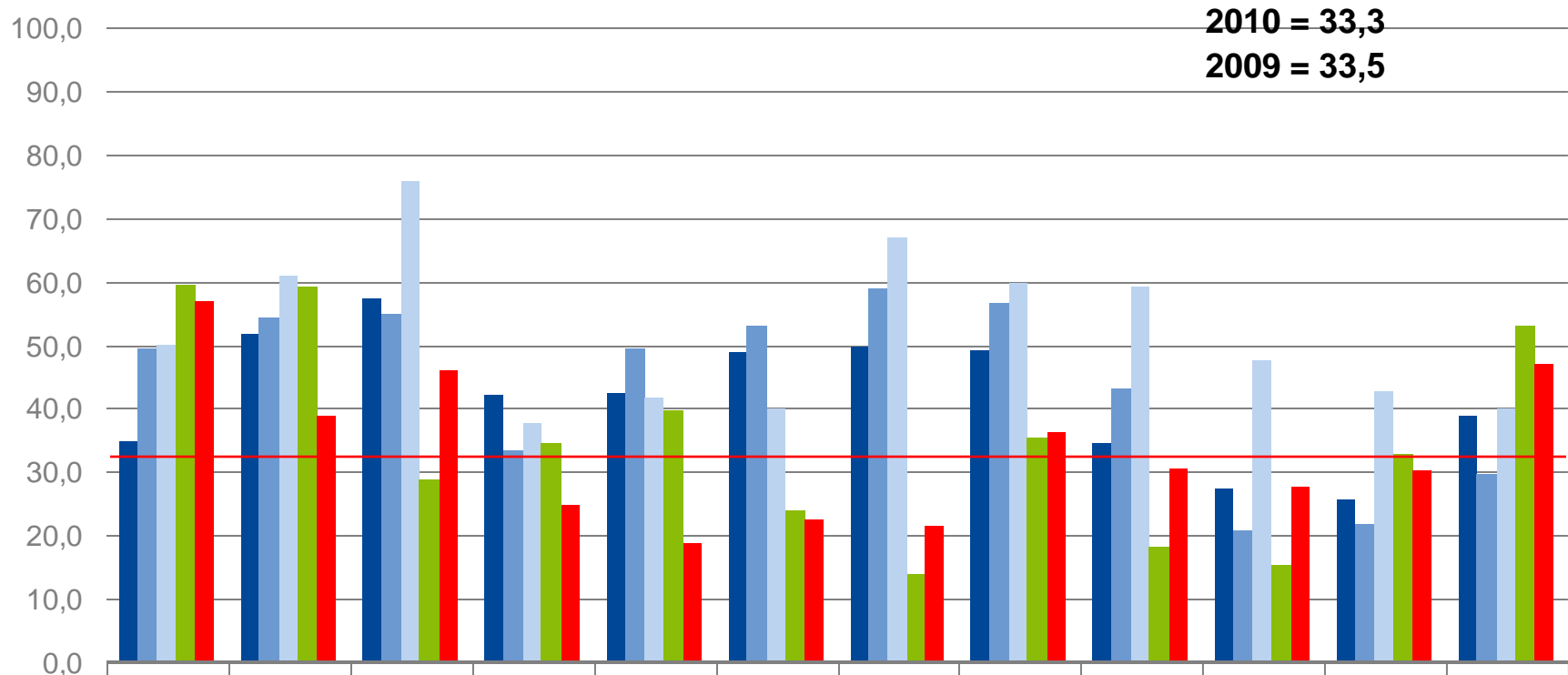






# Bezpieczeństwo pracy

## Indeks zachorowalności



	I	II	III	IV	V	VI	VII	VIII	IX	X	XI	XII
■ 2006	34,6	51,6	57,3	42,1	42,3	48,6	49,5	49,1	34,5	27,2	25,5	38,6
■ 2007	49,2	54,3	54,8	33,2	49,4	53,0	58,8	56,3	42,9	20,6	21,7	29,4
■ 2008	50,0	60,8	75,7	37,7	41,7	39,9	66,8	59,7	59,1	47,6	42,7	39,7
■ 2009	59,4	59,1	28,7	34,3	39,4	23,8	13,7	35,3	18,0	15,2	32,7	53,0
■ 2010	56,7	38,5	45,9	24,5	18,7	22,3	21,6	36,2	30,5	27,6	30,0	47,0



**Nordzucker Polska**

Member of Nordzucker Group



## **Kampania 2010 w Nordzucker Polska S.A.**

STC Warszawa 2011

- Dane surowcowe
- Dane produkcyjne
- Zakłócenia i awarie
- Bezpieczeństwo pracy
- **System zarządzania**
- Inwestycje 2010



## Zintegrowany System Zarządzania 2010

---

### **Marzec 2010:**

- **uzyskanie certyfikatu koszerności dla cukru w Chełmży i Opalenicy**

### **Wrzesień 2010:**

- **audyt etyczny na zgodność z wymaganiami standardu Sedex w Chełmży i Opalenicy**



### **Listopad 2010:**

- **Audit okresowy sys  
PAS 220 w Chełmży i Opalenicy**

**SO 22000:2005 oraz**



**Nordzucker Polska**

Member of Nordzucker Group



## **Kampania 2010 w Nordzucker Polska S.A.**

STC Warszawa 2011

- Dane surowcowe
- Dane produkcyjne
- Zakłócenia i awarie
- Bezpieczeństwo pracy
- System zarządzania
- **Inwestycje 2010**

# Inwestycje 2010

## Chełmża i Opalenica

**Wirówki cukrzycy C (Opalenica)**



**Linie pakujące (Opalenica)**





# Inwestycje 2010

## Chełmża i Opalenica

---

### Optymalizacja oczyszczania wód spławiakowych (Opalenica)



### Modernizacja pakowni (Chełmża)

