



SEMINARIUM STC_ZAKOPANE 2015

Nordzucker Polska S.A. Zakład w Chełmży

PRZEBUDOWA STACJI WYPARNEJ Z V DO VI DZIAŁOWEJ

Nazwa pliku PRZEBUDOWA STACJI WYPARNEJ Z V DO VI DZIAŁOWEJ.pptx

Odpowiedzialny: Kazimierz Kuśmierk

Opracowano :Aleksandra Pacholec

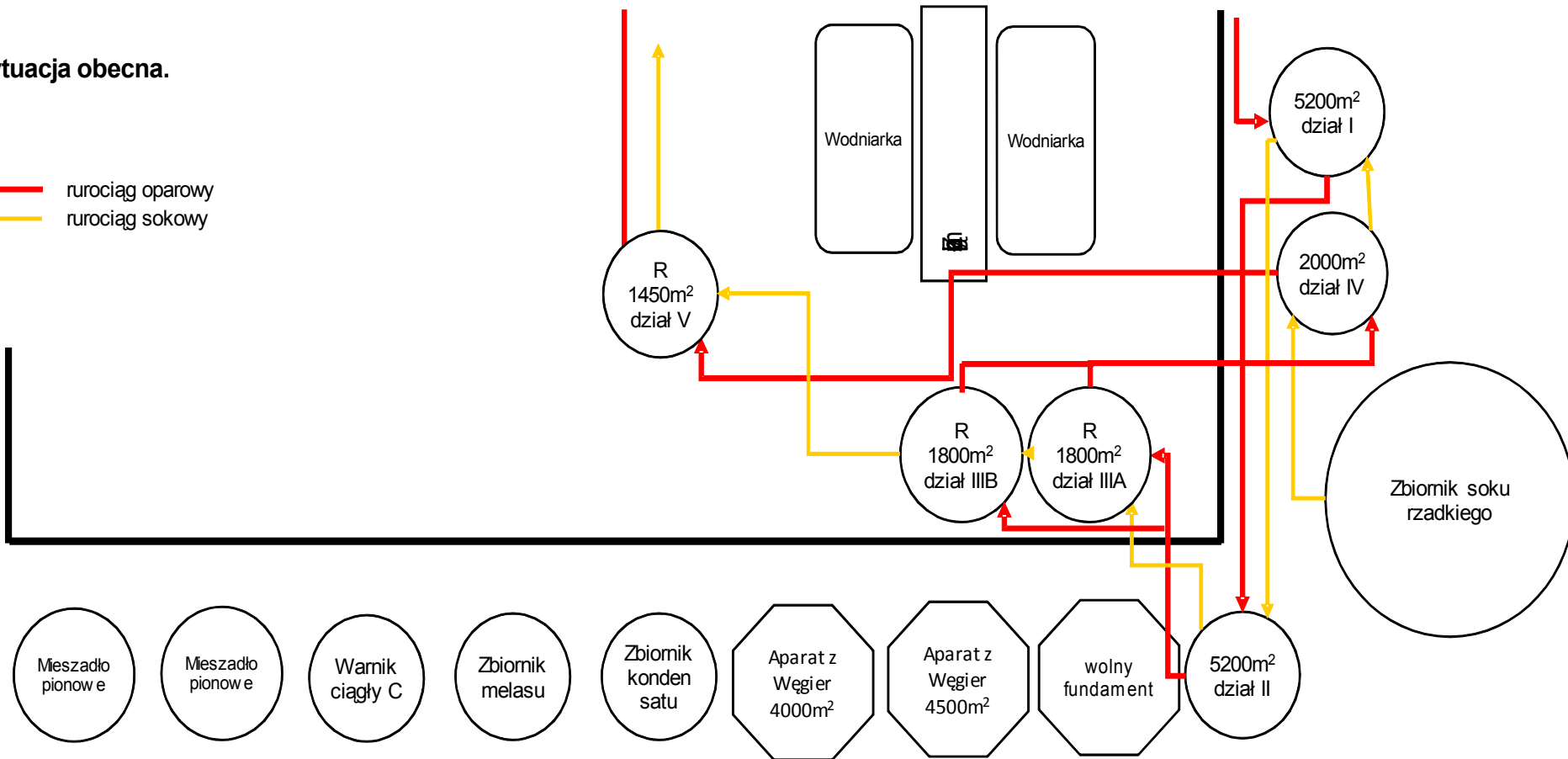
Wersja: 2015-05-14

Język: Polski

CHE_Projekt przebudowy stacji wyparnej _ STAN PRZED INWESTYCJĄ

Sytuacja obecna.

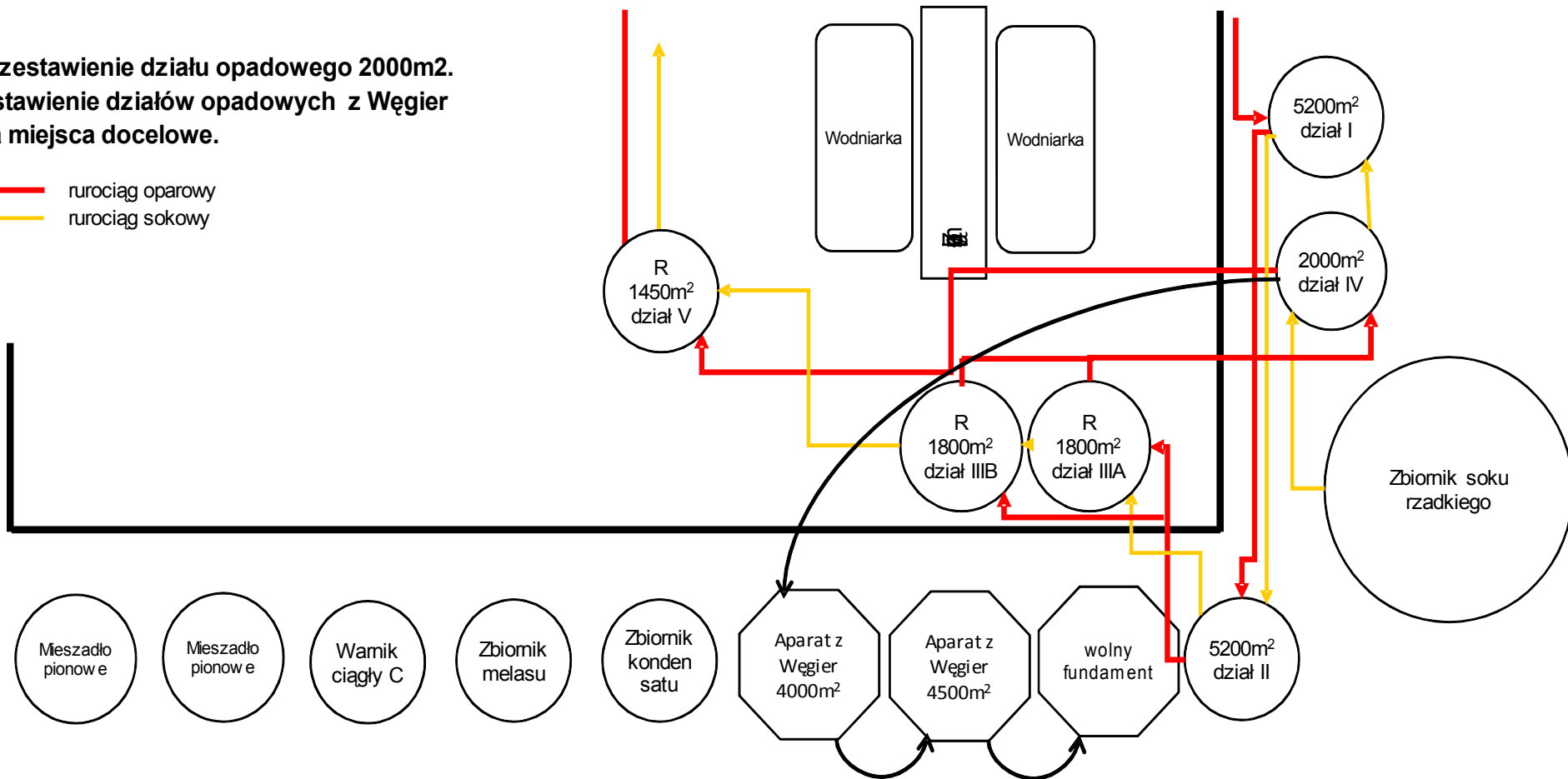
— rurociąg oparowy
— rurociąg sokowy



CHE_Projekt przebudowy stacji wyparnej _ Przestawienie działów –dostosowanie do stacji VI działowej

Przestawienie działu opadowego 2000m².
Ustawienie działów opadowych z Węgier
na miejsca docelowe.

— rurociąg oparowy
— rurociąg sokowy



CHE_Projekt przebudowy stacji wyparnej rozbudowa do stacji VI działowej

Sytuacja po zastąpieniu działów Roberta dwoma aparatami opadowymi sprowadzonymi z Węgier, przestawieniu działu 2000m² i postawieniu nowego aparatu 4000m² jako dział II

Dział I pozostaje na dotychczasowym miejscu.

Dział II nowy dział o pow. 4000m².

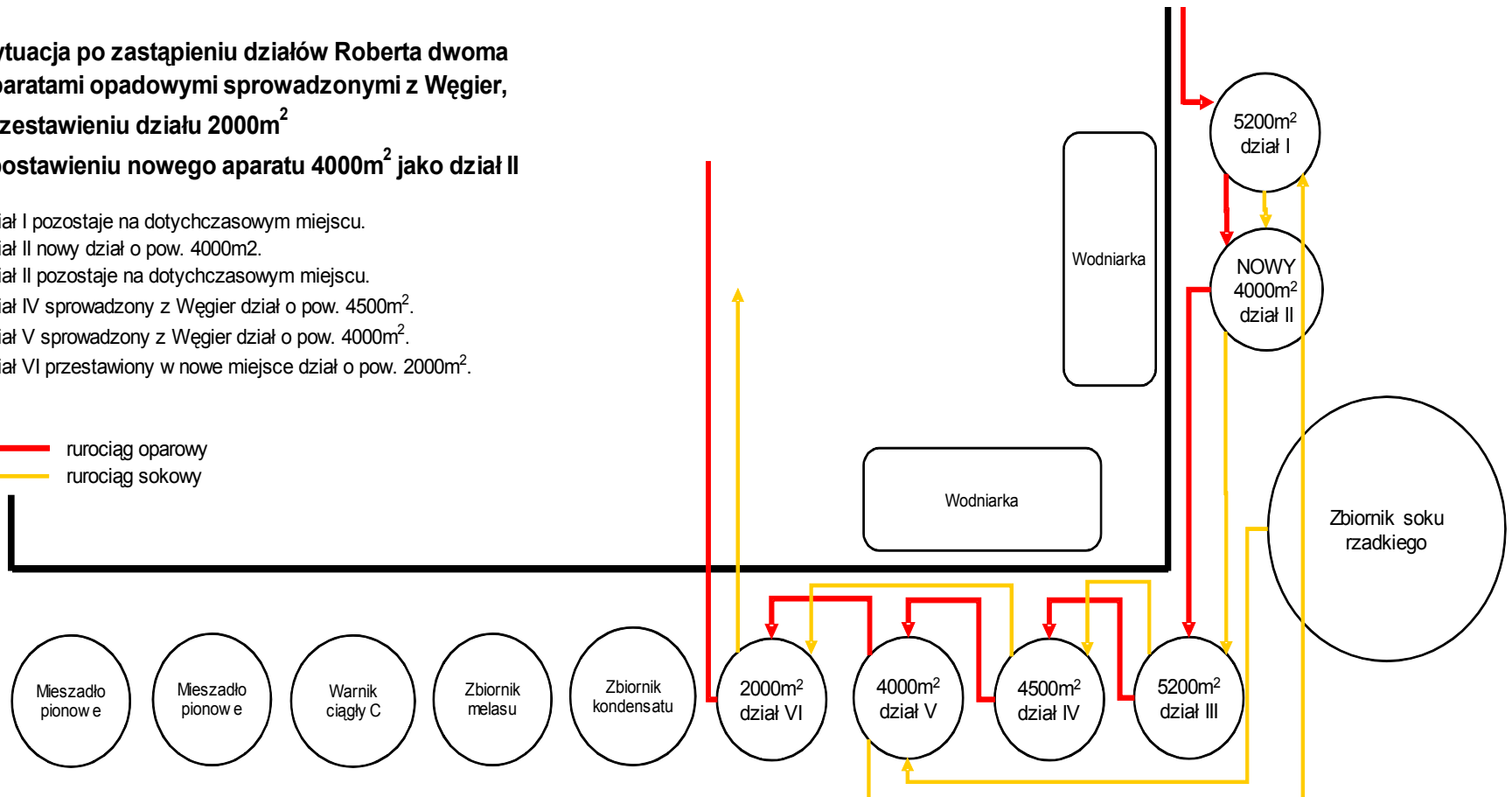
Dział III pozostaje na dotychczasowym miejscu.

Dział IV sprowadzony z Węgier dział o pow. 4500m².

Dział V sprowadzony z Węgier dział o pow. 4000m².

Dział VI przestawiony w nowe miejsce dział o pow. 2000m².

— rurociąg oparowy
— rurociąg sokowy



CHE_Modernizacja stacji wyparnej w cukrowni w Chełmża Harmonogram

Wykonanie carg i przestawienie 3 działów	24.01.2014
Wykonanie połączeń rurociągowych nowej stacji na kampanię rafinacyjną	20.03.2014
Montaż aparatury kontrolno–pomiarowej i okablowania	25.03.2014
Dostawa nowego aparatu typu opadowego	31.03.2014
<u>Przeprowadzenie prób do kampanii rafinacyjnej</u>	5.04.2014
Wymiana rurek komory grzejnej aparatu opadowego 4500m ²	15.04.2014
Dostawa i montaż rurek komory grzejnej w nowym dziale wraz próbami i końcowym odbiorem UDT	30.06.2014
Przestawienie wodniarek	30.06.2014
Wykonanie połączeń rurociągowych nowej stacji na kampanię buraczaną	31.08.2014
Montaż aparatury kontrolno–pomiarowej i okablowania	31.08.2014
<u>Przeprowadzenie prób do kampanii buraczanej</u>	09.09.2014
Zakończenie inwestycji	10.09.2014

CHE_Rozbudowa stacji wyparnej z V do VI działowej

Rozbudowa stacji wyparnej z V do VI działowej, przeprowadzona była w dwóch etapach :

I ETAP: przestawienie IV działu na docelowy fundament i dostosowanie stacji do przeprowadzenia

II ETAP : wykonanie pozostałych zadań w krótkim terminie: **01.07.2014 – 12.09.2014**

Zakup i posadowienie nowego I działu

Wymiana rurek w IV dziale - aparat z Węgier

Przestawienie wodniarek i ich przebudowa

Przestawienie zagrzewaczy

Wykonanie instalacji rurowych

Zakup montaż pomp

Montaż aparatury kontrolno-pomiarowej wraz z oprogramowaniem

Wykonanie izolacji

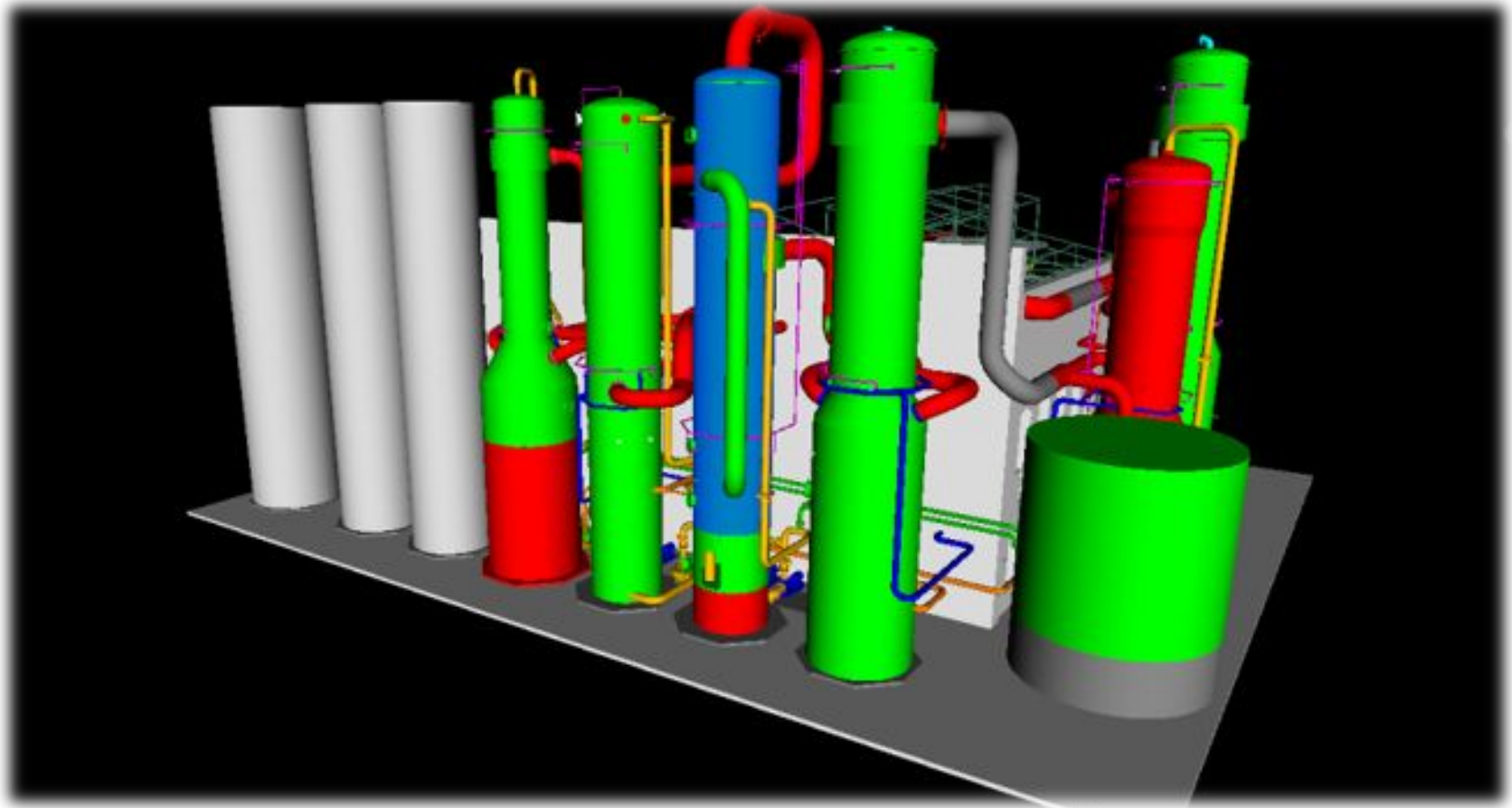
CHE _Wyparka przed inwestycją



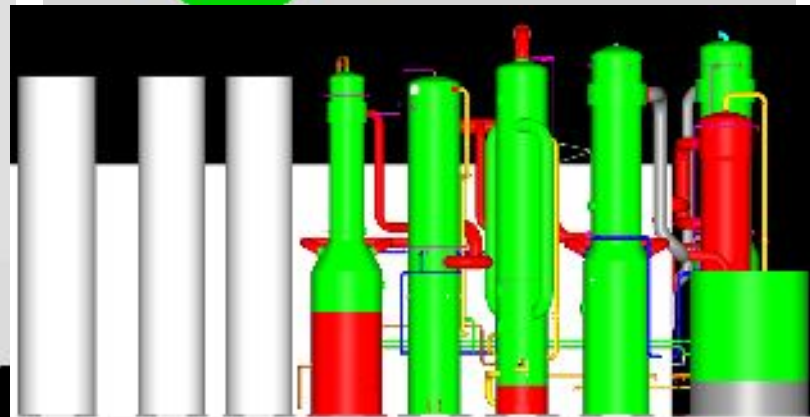
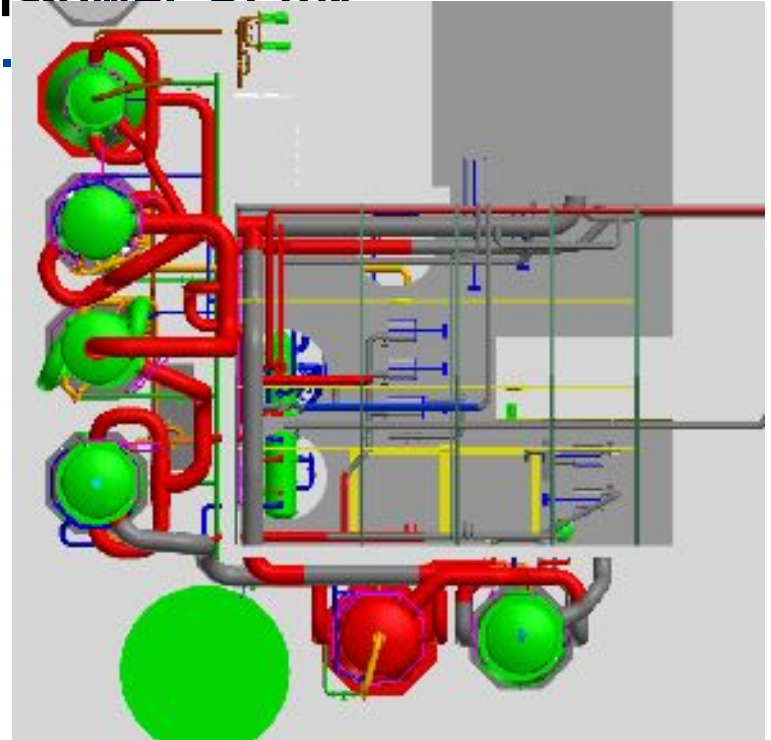
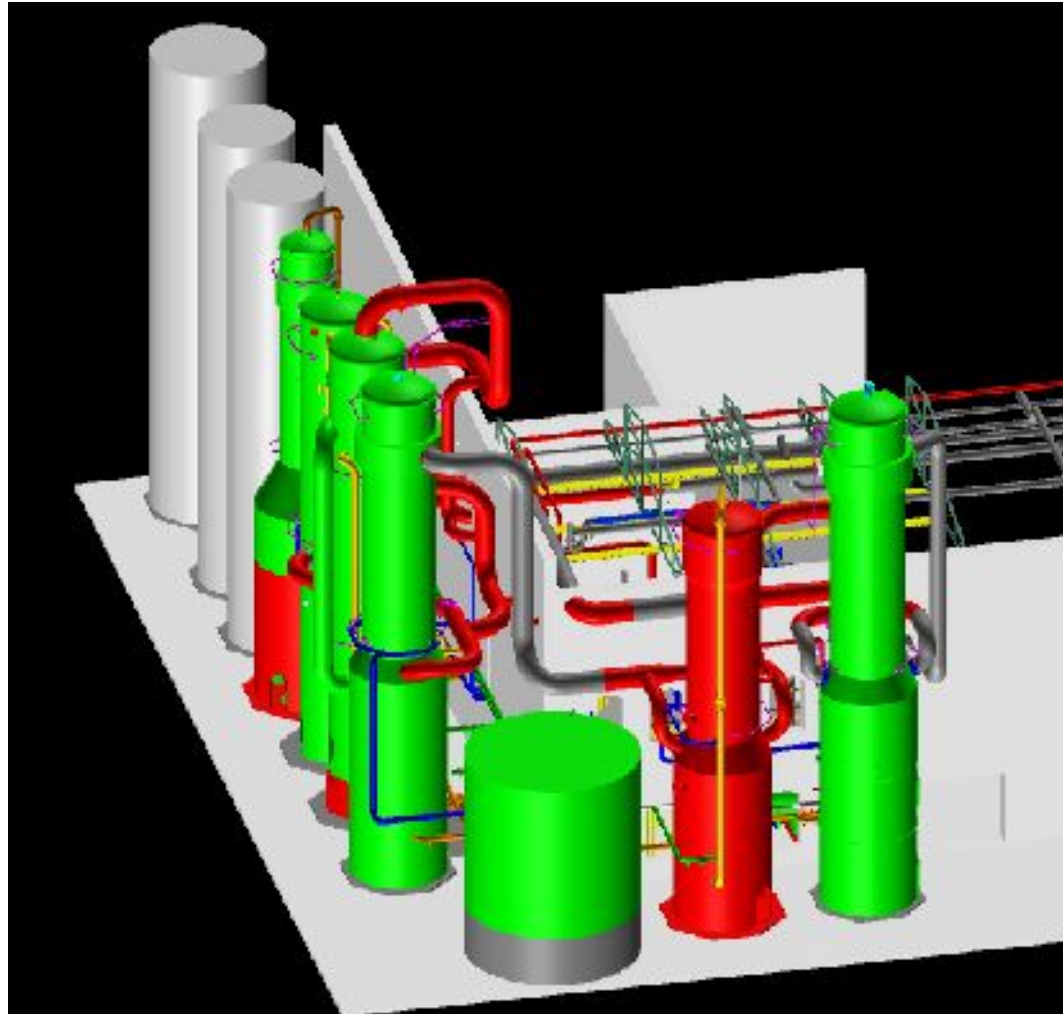
CHE_Modernizacja stacji wyparnej. Rozbudowa stacji wyparnej z V do VI działowej



CHE_Modernizacja stacji wyparnej. Rozbudowa stacji wyparnej z V do VI działowej_PLAN



CHE_Modernizacja stacji wyparnej. Rozbudowa stacji wyparnej z V do VI działowej. DI AN



Posadowienie nowego działu II w CHE w trakcie kampanii rafinacyjnej



CHE_Rozbudowa stacji wyparnej z V do VI działowej stan na czerwiec 2014r



CHE_Modernizacja stacji wyparnej. Rozbudowa stacji wyparnej z V do VI działowej stan na sierpień 2014r.



CHE_Modernizacja stacji wyparnej. Remont hali surowni –wcześniej –aparaty Roberta.



Remont ścian, posadzek
Wymiana poszycia dachowego i pod
przestawienie wymienników ciepła,

CHE_Uporządkowanie wymienników ciepła_hala surowni –wcześniej –aparaty Roberta..



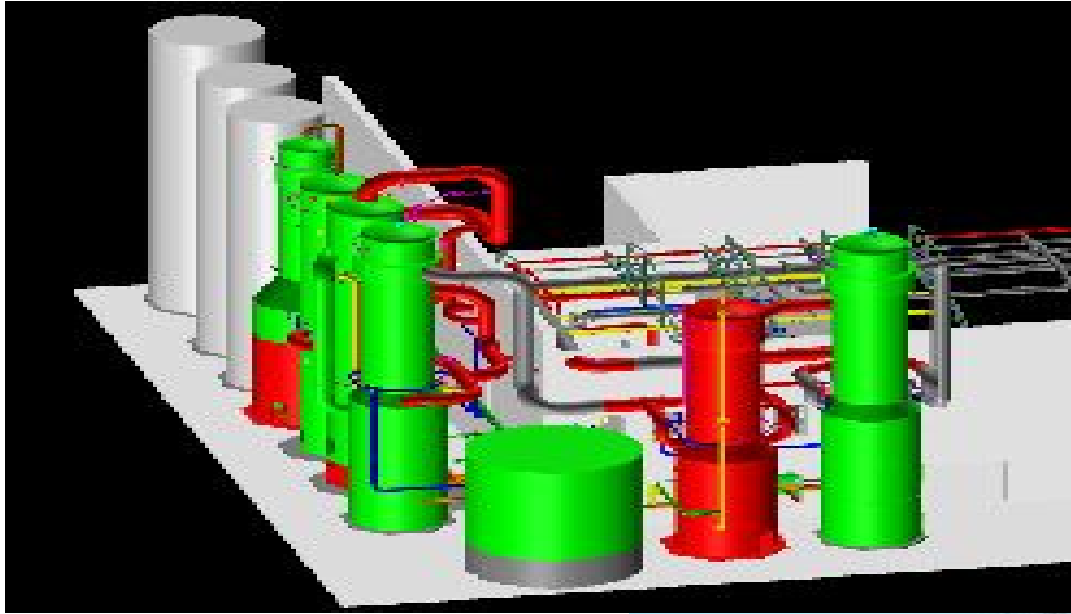
Wodniarki sekcyjne przed inwestycją.



CHE_Wodniarka sekcyjna_zmiana miejsca zamontowania.



Projekt-realizacja



CHE_Modernizacja stacji wyparnej. Rozbudowa stacji wyparnej z V do VI działowej

Wyniki z kampanii 2014/15 w porównaniu z wynikami z kampanii 2013/14.

Parametr	Średni wynik kamp 2013/14	Średni wynik kamp 2014/15
Energia całkowita [kWh/ton cukru białego]	1 714	1 538,2
Średnie zabarwienie soku rzadkiego. [IU]	1020	1535
Średnie zabarwienie soku gęstego. [IU]	2511	2131
Przyrost zabarwienia [%]	146,2	38,8

CHE_Modernizacja stacji wyparnej. Rozbudowa stacji wyparnej z V do VI działowej.



były na pracę wszystkich połączonych z wyparką stacji technologicznych. Wyzwaniem dla załogi w CHE



DZIĘKUJĘ ZA UWAGĘ

